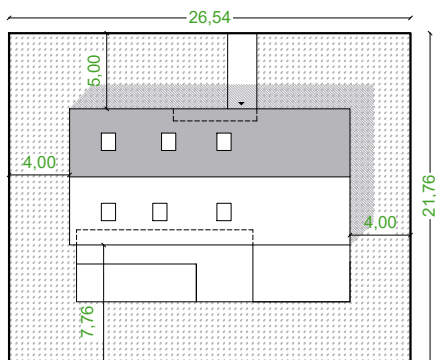


NAZWA PROJEKTU:

DAGLEZJA

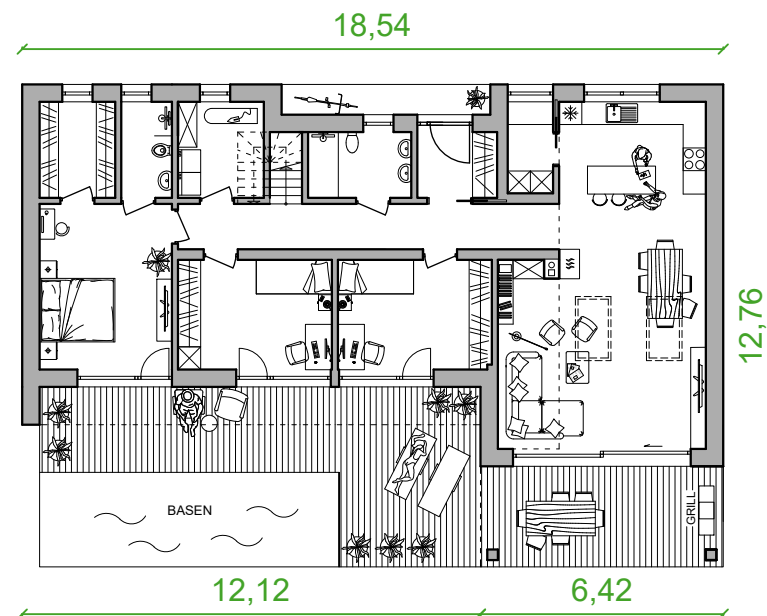


Minimalne wymiary działki (o ile inaczej nie stanowią MPZP lub WZ dla danej działki).

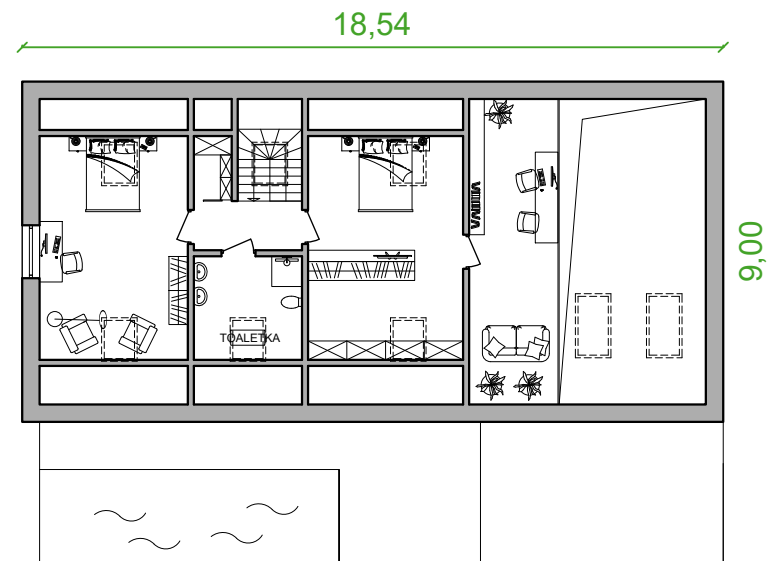
Dane techniczne:

Pow. użytkowa (po podłodze):	199,0m ²
Pow. zabudowy:	191,0m ²
Kąt nach. dachu:	35°
Szer. elewacji frontowej:	18,54m
Wys. budynku:	6,67m

Projekt **DAGLEZJA** to wygodny dom stworzony w duch nowoczesnej stodoły. Idealnie sprawdzi się dla większej rodziny, jak i dla osób ceniących spędzanie wspólnego czasu w gronie najbliższych, z uwagi na dodatkowe sypialnie na poddaszu. Projekt charakteryzuje się sporym podcieniem oraz przytulnym tarasem, który zapewni schronienie przed deszczem czy nadmiernym słońcem. Dodatkowo część dzienna została poprowadzona przez dwie kondygnacje, co nadaje jej przestronności, a duże okna dachowe wpuszczają dodatkowe światło.



Pow. użytkowa
parteru: 119,3 m²



Pow. użytkowa
poddasza (po podłodze): 79,7 m²

