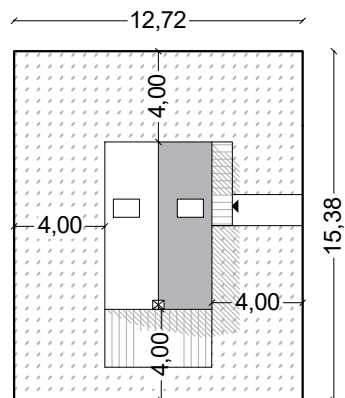


NAZWA PROJEKTU:

LIMBA



Minimalne wymiary działki (o ile inaczej nie stanowią MPZP lub WZ dla danej działki).

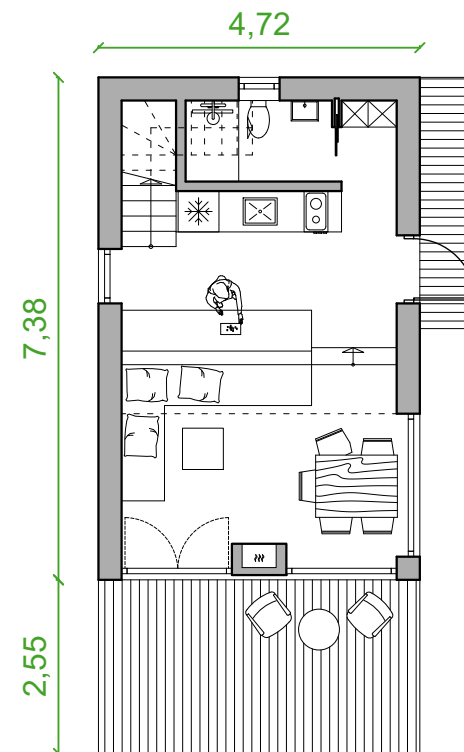
Projekt **LIMBA*** został zaprojektowany jako całoroczny dom, który można wykonać na zgłoszenie. Niech Was jednak nie zwiedzie mały metraż. Dom ten jest kompaktowy, ale starannie przemyślany, aby spędzanie w nim czasu było przyjemnością. **Liczne przeszklenia nadają całej bryle nowoczesnego zacięcia, a gont na elewacjach wpisze się w każdy krajobraz.** Część salonu została poprowadzona przez dwie kondygnacje dzięki czemu zyskuje przestronności i optymalne oświetlenie przez całą dobę. Przestrzeń nad kuchnią została wykorzystana na antresolę, na której można się cieszyć krajobrazowymi widokami przez przeszklony szczyt. Wnętrza budynku zostały wykończone drewnem, dzięki czemu utrzymane zostały w spójnym charakterze. Dominantą całego układu jest kamienny komin, który dopełnia całą kompozycję.

* projekt na zgłoszenie

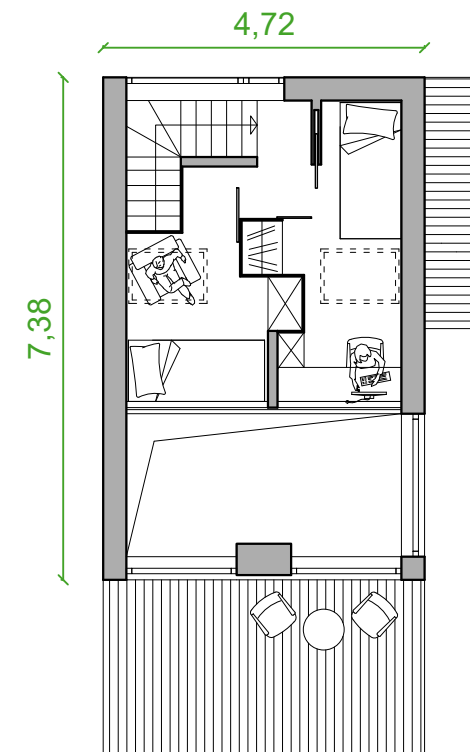


Dane techniczne:

Pow. użytkowa (po podłodze):	40,50 m ²
Pow. zabudowy:	34,90 m ²
Kąt nach. dachu:	40°
Szer. elewacji frontowej:	4,72 m
Wys. budynku:	5,76 m



Pow. użytkowa
parteru: 24,8 m²



Pow. użytkowa
poddasza (po podłodze): 15,7 m²