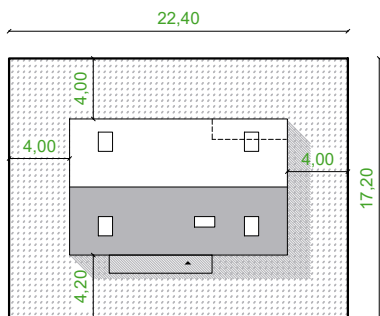


NAZWA PROJEKTU:

JODŁA

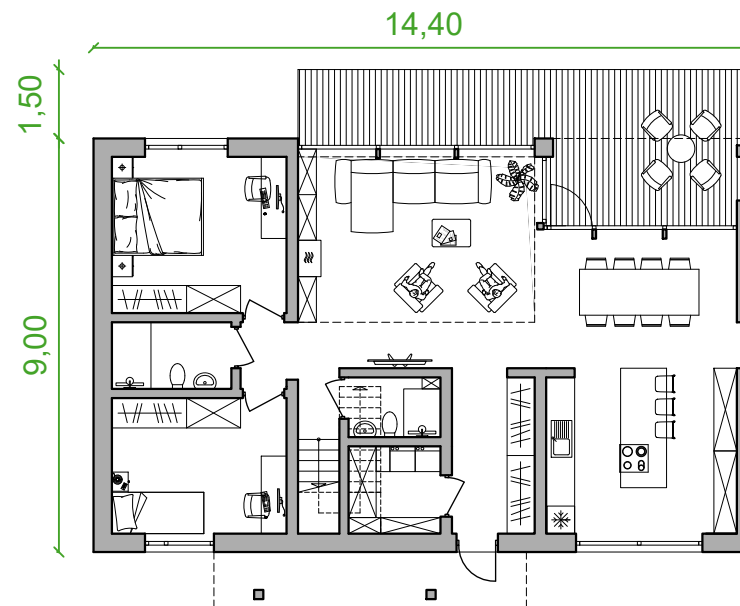


Minimalne wymiary działki (o ile inaczej nie stanowią MPZP lub WZ dla danej działki).

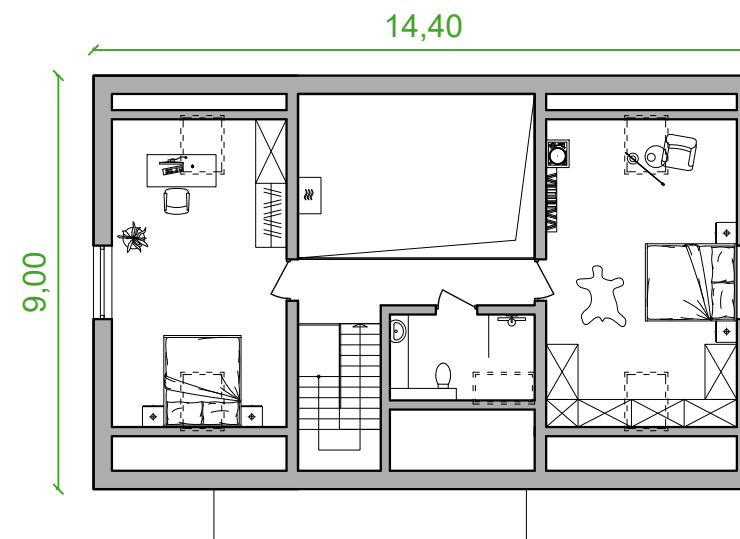
Dane techniczne:

Pow. użytkowa (po podłodze): 163,00 m²
Pow. zabudowy: 133,64 m²
Kąt nach. dachu: 45°
Szer. elewacji frontowej: 14,4 m
Wys. budynku: 7,64 m

Szukasz nowoczesnego domu, który będzie wygodny, przemyślany i zarazem nowoczesny? Projekt **JODŁA** stanie się idealnym wyborem! Budynek na planie prostokąta mieści nie tylko przestronną część dzienną, ale również cztery wygodne sypialnie. Dzięki temu sprawdzi się idealnie dla rodziny 2+2 lub 2+3. Parter został przeznaczony na otwartą część dzienną, która sprzyja spędzaniu czasu z rodziną czy znajomymi, również w chłodniejsze wieczory, dzięki kominkowi, który stworzy ciepłą atmosferę. Dodatkowo duży stół jadalniany stanie się idealnym miejscem nie tylko do wspólnych posiłków, ale również rozmów przy dobrym jedzeniu. Dom został zaprojektowany w konstrukcji szkieletowej, dzięki czemu proces budowy przebiega szybko, wykorzystane materiały są przyjazne środowisku i bezpieczne w użytkowaniu.



Pow. użytkowa parteru: 98,0 m²



Pow. użytkowa poddasza (po podłodze): 65,0 m²

